

暮らしに笑顔を



ムラウチリフォーム

☎ フリーダイヤルでお気軽にお問い合わせください

0120-86-4081

株式会社ムラウチホビーリフォーム事業部

営業時間 朝9時~夜6時

ムラウチリフォーム八王子店

〒192-0045 東京都八王子市大和田町5-16-1

ホームページに  
施工事例多数あります



ホームページは  
こちらから

ぜひご覧ください

お家の  
外壁  
大丈夫?

|| 広告有効期限: 令和7年7月31日(木)迄 No.MR2503 ||

# 屋根 外壁 塗装

こんな原因が...

外壁の塗り替えを  
10年以上していない

塗装の浮き、  
はがれがある

外壁に亀裂がある

壁のコーキングに  
切れがある



屋根の塗り替えを  
10年以上していない

屋根・外壁から  
雨漏りがしている

窓のコーキングに  
切れがある

外壁をこすると白い  
粉のようなものが付く

安心・安全  
施工

見積・相談  
無料

## まずはムラウチリフォームにご相談ください

“時期的にそろそろ検討したい”“少し気になる箇所がある”などでご検討の方は、是非ムラウチリフォームにご相談ください。当店在籍の「外装劣化診断士」が責任をもって対応させていただきます。

屋根、外壁の劣化診断も無料で承っております。当店では「しつこい無理な営業」は行っておりませんので、お気軽にご相談ください!

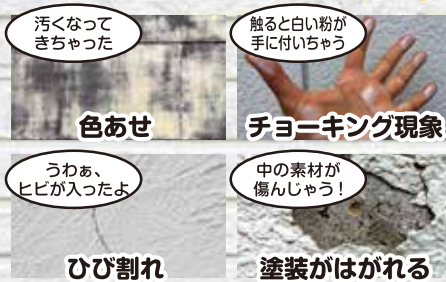
### 自己診断チェック

- 築10年以上経過
- ツヤが落ちてきた
- 塗装がはがれてきた
- 触ったら手が白くなった
- 色があせてきた
- 頻繁に塗装業者がくる

チェックが3つ以上で  
今が塗替えの時期!!

どうして必要?

## 外壁塗装の塗替え



汚くなって  
きちゃった

色あせ

触ると白い粉が  
手に付いちゃう

チョーキング現象

うわあ、  
ヒビが入ったよ

ひび割れ

中の素材が  
傷んじゃう!

塗装がはがれる

建物は塗料の膜によって色彩を与えられると同時に、紫外線や雨風、熱などの影響から保護されています。塗装は建物の身代わりになるために施されています。塗装が劣化して寿命が尽きるまえに再び塗装を施すことによって建物自体を長く使うことができます。

ムラウチ  
リフォームの  
塗装工事



プロのこだわり  
色選び



丁寧な養生  
下地処理



安心の3回  
手塗り



最後はしっかりと  
清掃



施工後に提出  
施工写真台帳

# 5月・6月・7月の 外壁塗装工事対象

# 外壁塗装キャンペーン!

こんな業者には要注意!!  
**悪徳商法が  
増加中!!**

「屋根材が浮いている」等  
指摘をして点検を迫る  
ドローンを  
使った点検を  
行い、高額な  
費用を請求



屋根やお家のことは飛込み  
の業者ではなく信頼できる  
地元のリフォーム会社に!!

限定棟数となりますが、お得なキャンペーンをご用意させていただきました。是非この機会をご利用ください。



**特典 限定5棟** 施工時の足場費用を  
**半額に!!**

※広告期間内の受付及び、令和7年7月末  
までの工事の場合に適用とさせていただきます。

**低金利分割払い**  
金利 **1%** 実質年率  
最長60回  
**ローン実施中**

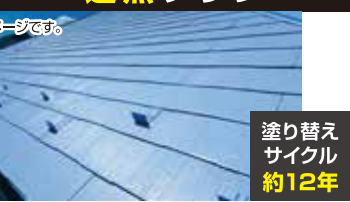
※お支払い回数3~60回 ※ローン金額20万~400万円  
※当社指定のローン会社(審査がございます)

## まじめに適正価格! 外壁塗装

ベーシックプラン	ハイグレードプラン
 <p>※画像はイメージです。</p> <p>塗り替え サイクル 約10年</p> <p>一般的な2階建住宅(塗装面積120㎡)の目安価格</p> <p>【使用塗料】 “環境に優しく低汚染” 水性セラミシリコン</p> <p><b>69.8万円</b></p>	 <p>※画像はイメージです。</p> <p>塗り替え サイクル 約20年</p> <p>一般的な2階建住宅(塗装面積120㎡)の目安価格</p> <p>【使用塗料】 “超耐候ハイブリッド技術” プレミアム無機</p> <p><b>89.8万円</b></p>

※仮設足場、養生作業、高圧洗浄、外壁塗装(3回塗り)、破風・軒天塗装含む。※塗装面積が121㎡以上  
の場合は計測の上、別途追加見積りいたします。※シーリング工事、下地補修、雨樋塗装、鉄部・木部塗  
装等は計測の上、別途見積り致します。※工事に伴う諸経費等が別途かかります。

## 外壁とセットでお得! 屋根塗装

長持ちプラン	遮熱プラン
 <p>※画像はイメージです。</p> <p>塗り替え サイクル 約15年</p> <p>一般的な2階建住宅(塗装面積60㎡)の目安価格</p> <p>【使用塗料】 ラジカル制御で高耐候 アレスダイナミックルーフ</p> <p><b>26.8万円</b></p>	 <p>※画像はイメージです。</p> <p>塗り替え サイクル 約12年</p> <p>一般的な2階建住宅(塗装面積60㎡)の目安価格</p> <p>【使用塗料】 遮熱+耐久性 サーモアイSi</p> <p><b>29.8万円</b></p>

※外壁塗装と同時施工した場合の目安価格になります。(外壁塗装の足場を併用できます) ※高圧  
洗浄、養生作業、屋根塗装(3回塗り)、屋根鉄金サビ止め塗装含む。下地補修、縁切り作業またはタ  
スパーサー設置、諸経費等が別途必要になります。

## ノンアスベストの屋根にご注意! 築15年~20年の方必見!

**見分けが  
つけられない  
業者にご注意を!**

**塗装ができない屋根材が  
あることをご存知ですか?**

コロニアルNEO	グリシェイドネオ	パミール	レサス
----------	----------	------	-----

ひび割れが出やすく塗装での保護が難しいです。塗装しても表層がめくれ  
て剥がれます。 少しい力ですぐ割れてしまい  
塗装で保護ができません。

**安心のご提案**

**塗れない屋根は  
カバー工法でおうちを守る**

**塗装ができない屋根が気になる方、まずはご相談ください!!**

## 築20年以上ならご検討を!! 屋根カバー工法

※野地板工事(必要な場合)、換気棟、諸経費等が別途かかります。  
※屋根面積が61㎡以上の場合、計測の上、別途追加見積りいたします。

耐久目安 25~30年程度

軽量・超耐久・遮熱・断熱  
ガルバリウム鋼板屋根材 **GOKUルーフ**

※足場代金は別途必要になります。  
(外壁塗装の足場を利用できます)

屋根面積60㎡の場合の目安価格

**97.8万円**

耐久目安 25~30年程度

軽い・強い・はやり・美しいさらにエコ!  
台風・地震にも強いガルバリウム鋼板屋根材 **シルキーG2**

※足場代金は別途必要になります。  
(外壁塗装の足場を利用できます)

屋根面積60㎡の場合の目安価格

**112.8万円**

## ムラウチ リフォームの ココが安心!!

- 安心①** わかりやすい「見積書」とともに、カラー写真を豊富に盛り込んだ「塗装診断書」を無料でお作りいたします。さらに担当者がそれらの内容を詳しくご説明いたしますので、専門用語がわからなくてもまったく心配ありません。
- 安心②** “安過ぎず” “高過ぎず”...当店の外壁塗装は、豊富な施工実績から算出した安心の“適正工事価格”です。
- 安心③** お断り大歓迎! 見積書をご提出した後、勝手にご訪問したり、無理な売り込みをすることは絶対にございません。また、急に契約を迫ったりすることもおこないませんので、お客様のタイミングでお話を進めることができます。
- 安心④** 地元で地域密着営業、プラン作成、施工(職人)・・・“地元”の人間が心を込めて担当します。いつでもお客様の近くにおりますので、工事後のアフターサービスも迅速にご対応できます。
- 安心⑤** 工事前のご近所へのご挨拶、工事中のご近所トラブル対応など、すべて当社の担当者がおこないますので、安心してお任せください。また、工事中の職人へのお茶出し等も必要ありません。一切お気遣い無用でございます。
- 安心⑥** 当店の外壁塗装は安心の“ダブルチェック”! 施工担当者(職人)がチェックをするのももちろんのこと、営業(管理)担当者が、「現場環境」、「使用している塗料」、「工事の品質」などについて、“プロの視点”と“お客様の視点”の両面から細かくチェックし、お客様の不安を取り除きます。